



**Brintons**  
AGNELLA

*Mój  
dywan*

*My rug*



**DYWANY I CHODNIKI**  
KOLEKCJA 2017/2018

**RUGS & RUNNERS**  
COLLECTION 2017/2018

Dywany są elementem wyposażenia wnętrza o wyjątkowo długiej i bogatej tradycji, sięgającej tysiącleci. Współcześnie nie zawsze doceniamy ich rolę w naszych wnętrzach, a przecież to dywany często przesądają o ich charakterze. Swoją wzorniczo-kolorystyczną siłą wyrazu mogą stworzyć niepowtarzalną atmosferę i wygląd, jak również nadać wnętrzu przytulności i ciepła. Współczesne trendy w aranżacji wnętrza traktują kanony dość swobodnie. Panuje moda na indywidualizm i eklektyzm, czyli łączenie ze sobą różnorodnych stylów. Modne jest to, co ma charakter, wyrazistość, podkreśla swoiste potrzeby użytkownika i przede wszystkim wpływa na jego dobre samopoczucie. Kierując się aktualnymi trendami nasze dywany projektujemy tak, aby swą estetyką pasowały do pomieszczeń o zróżnicowanych stylach.

Oryginalne i różnorodne wzornictwo – to wizytówka naszej marki. Obok klasycznych wzorów, w naszej ofercie znajdują się desenie inspirowane naturą, formami graficznymi, nowoczesną sztuką multimedialną, architekturą, splotami tkanin czy koronek, odręcznymi szkicami ołówkiem oraz wieloma innymi, często zaskakującymi źródłami.

Nasze dywany w dużej mierze odzwierciedlają propozycje zestawień kolorystycznych i wzorniczych hitów przygotowywanych przez trendsetterów na każdy sezon. Przykładem są dywany z tzw. efektem „used look”, obecnie niezwykle modnym oraz poszukiwanym. Odpowiednio zaprojektowany wzór dywanu stwarza tu wrażenie postarzonego i przetartego. Wśród naszych produktów coś dla siebie znajdą również zwolennicy bardzo popularnego, ekologicznego stylu życia – dywany wytkane z niebarwionej owczej wełny z kolekcji Natural, jak też miłośnicy mocnych, zdecydowanych barw – dywany z kolekcji Standard.

Dywany są uniwersalną, ponadczasową dekoracją i ciekawie komponują się z materiałami takimi jak drewno, ceramika, szkło, metal itp. Z praktycznego punktu widzenia stanowią naturalny odpoczynek dla stóp, zmniejszają ryzyko urazu w razie upadku, kreuja wrażenie cieplejszego pomieszczenia, a także absorbują hałas. W porównaniu z innymi pokryciami podłogowymi, użytkowanie dywanu wiąże się z najniższymi kosztami utrzymania w czystości oraz wymiany.

Z przyjemnością prezentujemy Państwu niniejszy katalog, zawierający ofertę dywanów i chodników na sezon 2017/2018. Zapraszamy do przyjrzenia się naszym produktom. Życzymy jednocześnie miłych wrażeń, udanych wyborów oraz satysfakcji z zakupów.

Rugs are a part of an exceptionally long and rich interior decoration tradition dating back thousands of years. Nowadays often underappreciated, rugs play a huge role in the appearance of a given room, underlining its nature or setting the theme of it. With their patterns and colours they can create a unique atmosphere, as well as provide the feeling of warmth and coziness. Modern trends in interior design treat rules quite loosely. There is a tendency for individualism and eclecticism, that is combining contrasting styles. Fashionable is anything with a personality, boldness and whatever emphasizes the specific needs of the user, positively affecting his or her wellbeing. Following different trends, we design our rugs to be a good fit for any room, no matter the style.

The unique and diverse design is the hallmark of our brand. In addition to classical models our offer includes patterns inspired by nature, graphical forms, modern multimedia art, architecture, woven fabrics and lace, pencil sketches and many other often unexpected sources. Our rugs often reflect the proposals of colour combinations and popular design prepared for each season by trendsetters. Primary example is a so called the “used look” effect, recently extremely fashionable and sought after. These rugs present a specially designed pattern creating the impression of a worn and sawn rug. Followers of a very popular and ecological lifestyle, as well as the supporters of bold and strong colours will also find something for themselves among our products. Our rugs made of undyed wool from the Natural collection and our rugs from Standard collection are the perfect fit for those clients.

Rugs are universal, timeless decoration that pleasantly matches with materials such as wood, ceramic, glass and metal to name a few. From a practical point of view rugs provide a natural rest for the feet, reduce the risk of injury in the event of a fall, absorb noise, as well as make the room seem warmer and more inviting. In addition, compared to other floor coverings, rugs have the lowest maintenance and replacement cost.

We are pleased to present you this catalogue including our collections of rugs and runners for the 2017/2018 season. We invite you to look through our products and wish you a pleasant experience, successful shopping and purchase satisfaction.



## Dlaczego dywan wełniany? Why a wool rug?

### WIZERUNEK

Dywany wełniane, to najszlachetniejszy rodzaj dywanów obok dywanów z naturalnego jedwabiu.

### JAKOŚĆ

Dywany wełniane Brintons Agnella produkowane są z najwyższej jakości wełny nowozelandzkiej i brytyjskich.

### KORZYŚCI

- dywan wełniany doskonale poprawia warunki klimatyczne pomieszczenia:
  - \* reguluje poziom wilgotności we wnętrzu ze względu na właściwości higroskopijne wełny (pochłania lub oddaje nadmiar wilgoci w zależności od poziomu jej nasycenia w powietrzu)
  - \* ociepla wnętrze ze względu na właściwości termofizyczne wełny
- wełna posiada właściwość samooczyszczania – gęsty wełniany dywan, wytkany z wysokiej jakości wełny, po wielu latach użytkowania wygląda jak nowy i zachwyca swym pięknem
- wełna, jako surowiec, nadaje dywanom ciepły i miękki chwyt
- sprężystość i odprężność wełny zapewnia wyjątkowy komfort naszym stopom, szczególnie odczuwalny podczas chodzenia po nim bez obuwia.
- doskonale wytłumia dźwięki w pomieszczeniach
- dywan doskonale zabezpiecza podłogi panelowe i parkiety przed porysowaniem

### EKOLOGIA

Wełna, to surowiec wysoce ekologiczny ze względu na jej biodegradowalność oraz pozyskiwanie z odnawialnych źródeł, jakimi są hodowle owiec. Zakup dywanu wełnianego jest więc również wyrazem wysokiej świadomości i dbałości o środowisko.

Dywany należące do danej kolekcji różnią się od dywanów z innych kolekcji wykonanych z tego samego surowca – wzornictwem, kolorystyką, strukturą przędzy, gęstością i wysokością rana.

### IMAGE

Woolen rugs are the noblest kind of rugs next to ones made from natural silk.

### QUALITY

Brintons Agnella rugs are made from the top quality New Zealand and British wool.

### BENEFITS

- wool rugs significantly improve the climatic conditions of any space:
  - \* due to its hygroscopic features wool regulates the level of humidity in any interior (it either absorbs or gives away the excess of moisture depending on the level of humidity in the air)
  - \* the thermophysical features of wool affect the warmth of any entire interior
- wool has a self-cleaning property – even after many years of use, a thick wool rug, woven from high quality wool, looks like new and continues to impress with its beauty
- wool is a raw material that gives the rug a warm and soft grip
- the elasticity and relaxation of wool provide exceptional comfort for our feet, especially felt when walking on a rug without shoes
- perfectly quiets sounds in the rooms
- perfectly protects panel floors and parquet floors from scratches

### ECOLOGY

Wool is a fully ecologically raw material – it is biodegradable and get from a renewable source, which is a sheep's breeding. Buying a wool rug is a sign of high awareness and care for the environment.

Rugs included in one collection differ from rugs included in other collections made of the same raw material – with designs, colours, structure of yarn, the density and height of pile.

## Spis treści / The contents of catalogue

KOLEKCJE WEŁNIANE / WOOL COLLECTIONS	STR. / PAGE	KOLEKCJE SYNTETYCZNE / SYNTHETIC COLLECTIONS	STR. / PAGE
<b>NATURAL</b> ..... 2-3		<b>FUNKY TOP</b> (kolekcja dla dzieci i młodzieży / collection for children & youth). 20-24	
100% wełny naturalnej niebarwionej / natural undyed wool		PP Heat Set Frise	
British wool		<b>STANDARD</b> ..... 25-33	
<b>ISFAHAN</b> ..... 4-9		PP Heat Set	
100% wełny		<b>ECO</b> ..... 34-36	
wełna nowozelandzka / New Zealand wool		PP Heat Set Frise	
<b>MAGIC</b> ..... 10-12		<b>OPTIMAL</b> ..... 37-39	
100% wełny / wool		PP Heat Set	
<b>AGNUS</b> ..... 13-15		<b>AVANTI</b> ..... 40-42	
100% wełny		PP Heat Set Frise	
wełna nowozelandzka / New Zealand wool		<b>METEO</b> (runo cięte + pętka / cut & loop pile) ..... 43-45	
<b>ALABASTER</b> ..... 16-18		PP Heat Set Frise	
100% wełny		<b>CHODNIKI</b> ..... 47-53	
wełna nowozelandzka / New Zealand wool		z kolekcji dywanów wełnianych i syntetycznych	
		RUNNERS of wool and synthetic rugs' collections	
		<b>KOŁA</b> ..... 55	
		z kolekcji dywanów wełnianych i syntetycznych	
		CIRCLES of wool and synthetic rugs' collections	
		<b>ELIPSY</b> ..... 55-59	
		z kolekcji dywanów wełnianych i syntetycznych	
		OVALS of wool and synthetic rugs' collections	
		<b>DODATKOWE INFORMACJE</b> ..... 60-61	
		Additional information	



www.agnella.pl













DESEŃ / DESIGN	DOSTĘPNE ROZMIARY I KSZTAŁTY / SIZES AND SHAPES AVAILABLE				
	■ PROSTOKĄT / RECTANGULAR				
	80x120	133x180	160x220	200x280	240x330
1 KADESZ		✓	✓	✓	
2 LADAN	✓	✓	✓	✓	✓
3 KIRA	✓	✓	✓	✓	✓
4 DORRI	✓	✓	✓	✓	
5, 6 TAMUDA	✓	✓	✓	✓	✓



1 **KADESZ**  
popielaty / grey



2 **LADAN**  
antracyt / anthracite



3 **KIRA**  
popielaty / grey



4 **DORRI**  
alabaster



5 **TAMUDA**  
antracyt / anthracite



6 **TAMUDA**  
alabaster



**Ladan** antracyt / anthracite

# KLASYCZNA PONADCZASOWOŚĆ CLASSIC TIMELESSNESS

*Agnus*



**Rejent** rubin / ruby

Kolekcja owiana magią historii i sztuki dawnych mistrzów kobierniczych. Dywany Agnus, wykonane z doskonałej wełny nowozelandzkiej, są wprost idealne do pomieszczeń stylowych i gabinetów.

Agnus collection is influenced by history and tradition of rug weaving craft. Agnus rugs are made out of splendid New Zealand wool and they are perfect for stylish interiors and cabinets.

KOLEKCJA DYWANÓW / RUGS' COLLECTION

AGNUS

100% wełny / wool

więcej informacji / more info: [www.agnella.pl](http://www.agnella.pl)



DESEŃ DESIGN	DOSTĘPNE ROZMIARY I KSZTAŁTY / SIZES AND SHAPES AVAILABLE										Zobacz elipsę na str. See oval on page	Zobacz chodnik na str. See runner on page
	■ PROSTOKĄT / RECTANGULAR						● ELIPSA OVAL	■ CHODNIK RUNNER				
	100x180	170x240	200x300	230x340	300x400	400x500	170x240	80x...	100x...	120x...		
1 REJENT		✓	✓	✓	✓	✓	✓	✓	✓	✓	55	48
2 STAROSTA		✓	✓	✓	✓	✓	✓				55	
3 STOLNIK	✓	✓	✓	✓	✓	✓	✓				55	



1 **REJENT**  
rubin / ruby



2 **STAROSTA**  
sahara



3 **STOLNIK**  
rubin / ruby



# AGNUS

100% wełny / wool

więcej informacji / more info: [www.agnella.pl](http://www.agnella.pl)



DESEŃ DESIGN	DOSTĘPNE ROZMIARY I KSZTAŁTY / SIZES AND SHAPES AVAILABLE										Zobacz kolor na str. See colour on page
	■ PROSTOKĄT / RECTANGULAR						■ CHODNIK RUNNER				
	100x180	170x240	200x300	230x340	300x400	400x500	80x...	100x...	120x...		
1-3 HETMAN	✓	✓	✓	✓	✓	✓	✓	✓	✓	✓	48
4, 5 NAMAK		✓	✓	✓	✓						



1 **HETMAN**  
sahara



2 **HETMAN**  
oliwka / olive



3 **HETMAN**  
rubin / ruby

# AGNUS

100% wełny / wool

więcej informacji / more info: [www.agnella.pl](http://www.agnella.pl)



DESEŃ DESIGN	DOSTĘPNE ROZMIARY I KSZTAŁTY / SIZES AND SHAPES AVAILABLE						Zobacz kolor na str. See colour on page
	■ PROSTOKĄT / RECTANGULAR					● KOŁO CIRCLE	
	100x180	170x240	200x300	230x340	300x400	∅ 300	
1, 2 LIWIA		✓	✓	✓	✓		
3 EGON	✓	✓	✓	✓	✓	✓	55
4 NEFRETETE	✓	✓	✓	✓	✓		
5 MAURAN		✓	✓	✓	✓		



1 **LIWIA**  
czarny / black



2 **LIWIA**  
bursztyn / amber



3 **EGON**  
czarny / black



4 **NAMAK**  
oliwka / olive



5 **NAMAK**  
sahara



**Egon** czarny / black



4 **NEFRETETE**  
bursztyn / amber



5 **MAURAN**  
sahara

# ALABASTROWY LUKSUS ALABASTER LUXURY

## Alabaster

KOLEKCJA DYWANÓW / RUGS' COLLECTION  
**ALABASTER**  
 100% wełny / wool  
 więcej informacji / more info: [www.agnella.pl](http://www.agnella.pl)



DESEŃ DESIGN	DOSTĘPNE ROZMIARY I KształTY / SIZES AND SHAPES AVAILABLE								Zobacz elipsę na str. See oval on page
	PROSTOKĄT / RECTANGULAR						ELIPSA OVAL		
	80x120	120x180	160x240	200x300	240x340	300x400	160x240	200x300	
1 SONKARI W	✓	✓	✓	✓	✓	✓		✓	56
2 KALLA W		✓	✓	✓	✓	✓			
3, 4 FARUM W	✓	✓	✓	✓	✓				
5 NARVA		✓	✓	✓	✓	✓	✓		56
6 NEA W		✓	✓	✓	✓				
7 GARDA W		✓	✓	✓	✓				



Kianta W len / linen

Każdy dywan z kolekcji Alabaster, poprzez swój indywidualizm wzorniczy, jest wręcz dziełem sztuki narzucającym wnętrzem styl i charakter. O luksusowym charakterze kolekcji decydują również ponadczasowe naturalne kolory bieli, beżu i szarości, a także użyta do produkcji najwyższej jakości przędza nowozelandzka. Kolekcję wyróżnia dodatek śnieżnobiałej wiskozy, która nadaje rysunkowi wzorów lekkości i szlachetności.

Through it's individual pattern design each rug from the Alabaster collection is indeed a work of art, which gives style and character to the interior. The highest quality New Zealand yarn used in the production as well as the timeless natural colors of white, beige and gray further more add to the luxurious feel of the Alabaster rugs. The collection is distinguished with the addition of stark white viscose, which adds lightness and nobility to the rug motif.

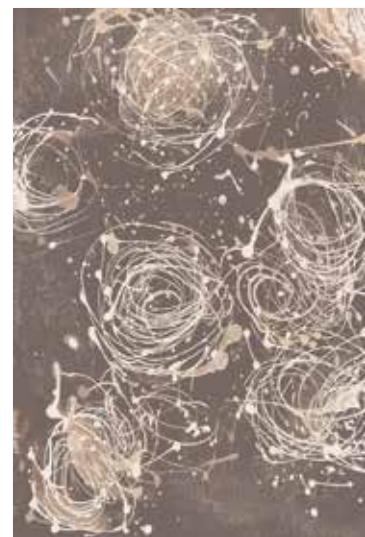
KOLEKCJA DYWANÓW / RUGS' COLLECTION  
**ALABASTER**  
 100% wełny / wool  
 więcej informacji / more info: [www.agnella.pl](http://www.agnella.pl)



DESEŃ DESIGN	DOSTĘPNE ROZMIARY I KształTY / SIZES AND SHAPES AVAILABLE						Zobacz elipsę na str. See oval on page
	PROSTOKĄT / RECTANGULAR					ELIPSA OVAL	
	80x120	120x180	160x240	200x300	240x340	160x240	
1, 2 KIANTA W	✓	✓	✓	✓	✓	✓	56
3 ALTE W		✓	✓	✓	✓		



1 KIANTA W len / linen



2 KIANTA W grafit / graphite



3 ALTE W jasne kakao / light cocoa



1 SONKARI W jasne kakao / light cocoa



2 KALLA W len / linen



Zbliżenie struktury dywanów ALABASTER



3 FARUM W grafit / graphite



4 FARUM W len / linen



5 NARVA kakao / cocoa



6 NEA W kakao / cocoa



7 GARDA W len / linen

NEW ZEALAND WOOL ♦ WĘŁNA NOWOZELANDZKA ♦ NEW ZEALAND WOOL ♦ WĘŁNA NOWOZELANDZKA ♦ NEW ZEALAND WOOL ♦ WĘŁNA NOWOZELANDZKA ♦ NEW ZEALAND WOOL



DESEN DESIGN	DOSTĘPNE ROZMIARY I KSZTAŁTY / SIZES AND SHAPES AVAILABLE					
	■ PROSTOKĄT / RECTANGULAR					
	80x120	120x180	160x240	200x300	240x340	300x400
1 VORMA		✓	✓	✓	✓	
2, 3 SEGE W	✓	✓	✓	✓	✓	
4 KWINA W		✓	✓	✓	✓	
5 ATRAN W	✓	✓	✓	✓	✓	
6 MELAR W		✓	✓	✓	✓	
7 VITAN W		✓	✓	✓	✓	
8 GLOMMA W	✓	✓	✓	✓	✓	✓
9 ROSAN W		✓	✓	✓	✓	



1 **VORMA**  
kakao / cocoa



2 **SEGE W**  
grafit / graphite



3 **SEGE W**  
len / linen



4 **KWINA W**  
grafit / graphite



5 **ATRAN W**  
kakao / cocoa



6 **MELAR W**  
kakao / cocoa



7 **VITAN W**  
kakao / cocoa



8 **GLOMMA W**  
popiel / grey



9 **ROSAN W**  
kakao / cocoa



*Dlaczego dywan z przedz syntetycznych?*

**WIZERUNEK**

Dywany syntetyczne polecane są szczególnie osobom lubiącym często zmieniać wystrój i charakter swojego wnętrza. Szeroki wachlarz deseni i kolorów, wynikający również z dużych możliwości stosowania w projektach dywanów bieżących trendów i modnych linii, sprzyja nawet najbardziej wymagającym aranżacjom pomieszczeń. Znaczenie ma również relatywnie niski koszt wymiany dywanu. Tak więc przy niewielkim nakładzie środków możemy łatwo i szybko dokonać transformacji naszego pokoju poprzez zmianę wzoru i koloryzacji dywanu.

**KORZYŚCI**

- To doskonały wybór dla osób ceniących sobie wygodę użytkowania:
- syntetyczny surowiec, z którego wykonane są dywany, cechuje się wysoką odpornością na chemikalia – nawet problematyczne plamy są łatwe do usunięcia
- niska chłonność wody powoduje, że dywan wilgotny po szampowaniu szybko schnie; jest to szczególnie istotne przy dywanach jasnych lub położonych w pomieszczeniach o intensywnym użytkowaniu
- dywany z przedz syntetycznych typu polipropylen i poliamid cechują się wysoką sprężystością i odpornością na ścieranie, które zapewniają trwałość tych wyrobów
- wytłumia dźwięki w pomieszczeniach
- doskonale zabezpiecza podłogi panelowe i parkiety przed porysowaniem

**JAKOŚĆ**

Dywany syntetyczne Brintons Agnella produkowane są z przedz najnowszej generacji, zapewniających produktom doskonałe właściwości użytkowe.

Dywany należące do danej kolekcji różnią się od dywanów z innych kolekcji wykonanych z tego samego surowca – wzornictwem, kolorystyką, strukturą przedz, gęstością i wysokością runa.

*Why a synthetic rug?*

**IMAGE**

Synthetic rugs are recommended for people who often like to change the decor and character of their interior. A wide range of patterns and colours, also resulting from the great possibilities in rug designs for current trends and trendy lines, is conducive to the creation of original space arrangements. Important is that the cost of replacing the rug is relatively low. With a small amount of funds, one can easily and quickly make a metamorphosis of their room by changing the pattern and color of the rug.

**BENEFITS**

- Synthetic rugs are an excellent choice for those who appreciate the convenience of use:
- synthetic raw material from which rugs are made, is characterized by a high chemical resistance – even problem spots are easy to remove
- low water absorption causes a damp rug to dry quickly after shampooing; This is a particularly important feature in case of light rugs as well as rugs used intensively
- synthetic polypropylene and polyamide yarns are characterized by high elasticity and abrasion resistance, which ensures high durability of these products
- the rug absorbs the sounds in spaces
- perfectly protects panel floors and parquet floors from scratches

**QUALITY**

Brintons Agnella synthetic rugs are made from the latest generation of yarns that perform with excellence.

Rugs included in one collection differ from rugs included in other collections made of the same raw material – with designs, colours, structure of yarn, the density and height of pile.



KOLEKCJA DYWANÓW / RUGS' COLLECTION  
**FUNKY TOP**  
 PP HEAT SET FRISE  
 więcej informacji / more info: [www.agnella.pl](http://www.agnella.pl)

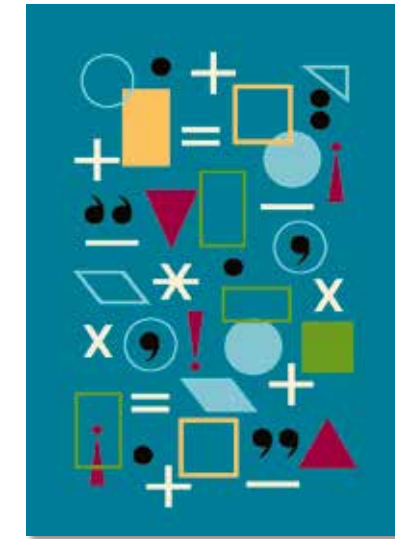
DESEN DESIGN	DOSTĘPNE ROZMIARY I KSZTAŁTY / SIZES AND SHAPES AVAILABLE						
	PROSTOKĄT / RECTANGULAR						
	80x120	100x170	133x180	160x220	200x280	240x330	300x400
1 PAX			✓	✓	✓		
2 ATE			✓	✓	✓		
3 SEM			✓	✓	✓	✓	
4 DOR	✓	✓	✓	✓	✓	✓	
5 LIT	✓	✓	✓	✓	✓	✓	✓
6 FRU			✓	✓	✓		



Sem szmaragd / emerald

KOLEKCJA DYWANÓW / RUGS' COLLECTION  
**FUNKY TOP**  
 PP HEAT SET FRISE  
 więcej informacji / more info: [www.agnella.pl](http://www.agnella.pl)

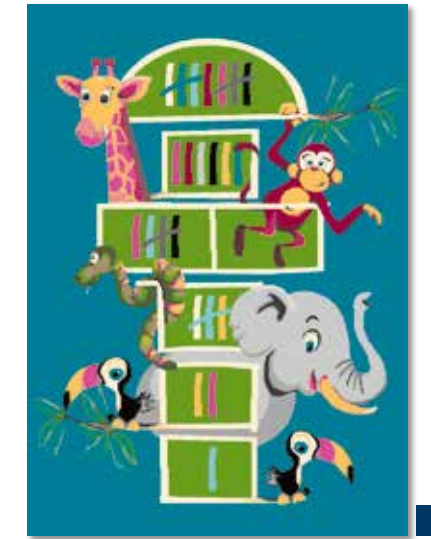
DESEN DESIGN	DOSTĘPNE ROZMIARY I KSZTAŁTY / SIZES AND SHAPES AVAILABLE								
	PROSTOKĄT / RECTANGULAR								
	80x120	100x170	133x180	160x220	200x280	240x330	300x400	400x500	
1 HUH			✓	✓	✓				
2 HOP	✓	✓	✓	✓	✓				
3 TOM			✓	✓	✓	✓	✓		
4 UGO			✓	✓	✓		✓	✓	
5,6 SUS			✓	✓	✓		✓	✓	
7 MYK			✓	✓	✓		✓	✓	



1 HUH  
szmaragd / emerald



2 HOP  
zielony / green



3 TOM  
szmaragd / emerald



1 PAX  
szary / grey



2 ATE  
błękit / blue



3 SEM  
szmaragd / emerald



4 UGO  
zielony / green



5 SUS  
grafit / graphite



6 SUS  
zielony / green



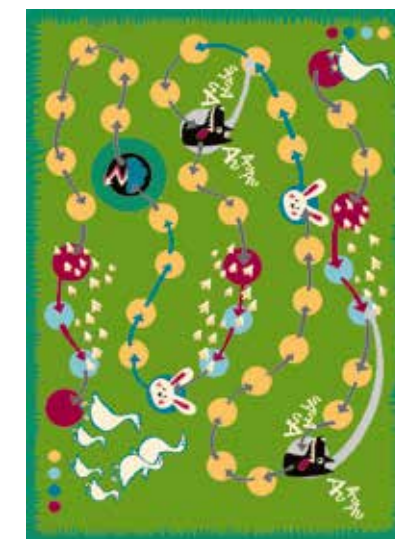
4 DOR  
szmaragd / emerald



5 LIT  
zielony / green



6 FRU  
grafit / graphite



7 MYK  
zielony / green



Pax szary / grey



DESEŃ DESIGN	DOSTĘPNE ROZMIARY I KSZTAŁTY / SIZES AND SHAPES AVAILABLE					
	■ PROSTOKĄT / RECTANGULAR					
	60x120	133x190	170x240	200x300	230x340	300x400
1 AJUGA	✓	✓	✓	✓	✓	
2 PRUNUS	✓	✓	✓	✓	✓	
3 ATROPA	✓	✓	✓	✓	✓	
4-6 KAREN	✓	✓	✓	✓	✓	✓



Atropa beż / beige



1 AJUGA  
beż / beige



2 PRUNUS  
beż / beige



3 ATROPA  
beż / beige



4 KAREN  
błękit / blue



5 KAREN  
beż / beige



6 KAREN  
terakota / brick red

DESEŃ DESIGN	DOSTĘPNE ROZMIARY I KSZTAŁTY / SIZES AND SHAPES AVAILABLE												
	■ PROSTOKĄT / RECTANGULAR								■ CHODNIK RUNNER				
	60x120	133x190	170x240	200x300	200x400	230x340	300x400	70x...	80x...	100x...	120x...	Zobacz szczegóły na stronie internetowej	
1 KAMAL	✓	✓	✓	✓	✓	✓	✓						
2, 3 ARAS	✓	✓	✓	✓	✓	✓	✓						
4 JASMIN	✓	✓	✓	✓	✓	✓	✓						
5 RIDA	✓	✓	✓	✓	✓	✓	✓						
6 WISAL	✓	✓	✓	✓	✓	✓	✓	✓	✓	✓	✓		53
7 TARUB	✓	✓	✓	✓	✓	✓	✓						
8 CEREN	✓	✓	✓	✓	✓	✓	✓	✓	✓	✓	✓		52



1 KAMAL  
granat / navy blue



2 ARAS  
krem / cream



3 ARAS  
granat / navy blue



4 JASMIN  
granat / navy blue



5 RIDA  
limonka / lime



6 WISAL  
limonka / lime



7 TARUB  
błękit / blue



8 CEREN  
granat / navy blue



Aras krem / cream

DESEŃ DESIGN	DOSTĘPNE ROZMIARY I KSZTAŁTY / SIZES AND SHAPES AVAILABLE												Zobacz elipsę na str. See oval on page	Zobacz chodnik na str. See runner on page				
	PROSTOKĄT / RECTANGULAR									ELIPSA OVAL		CHODNIK RUNNER						
	60x120	80x120	120x170	133x190	150x300	170x240	200x300	200x400	230x340	300x400	100x180	120x170			200x300	70x...	80x...	100x...
1 ERBA	✓	✓	✓	✓	✓	✓	✓	✓	✓	✓	✓	✓	✓	✓	✓	✓	59	50
2 NIGELLA	✓			✓	✓	✓	✓	✓	✓									
3 SALVIA				✓	✓	✓	✓	✓	✓									
4 ACER				✓	✓	✓	✓	✓	✓									
5, 6 SPINEL	✓	✓	✓	✓	✓	✓	✓	✓	✓				✓	✓	✓			51
7 OLSZA	✓	✓	✓	✓	✓	✓	✓	✓	✓	✓	✓							59



Salvia piaskowy / sand



1 ERBA  
chrom / chrome



2 NIGELLA  
piaskowy / sand



3 SALVIA  
piaskowy / sand



4 ACER  
piaskowy / sand



5 SPINEL  
cynamon / cinnamon



6 SPINEL  
beż / beige

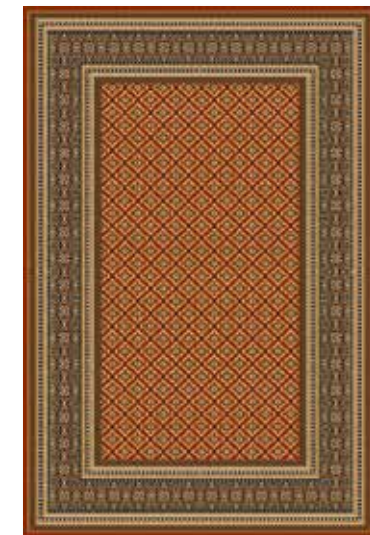


7 OLSZA  
beż / beige

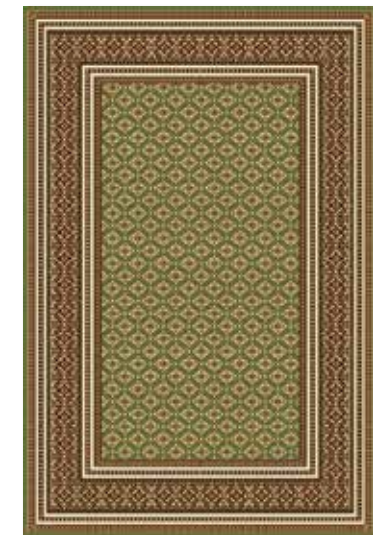
DESEŃ DESIGN	DOSTĘPNE ROZMIARY I KSZTAŁTY / SIZES AND SHAPES AVAILABLE												Zobacz elipsę na str. See oval on page	Zobacz chodnik na str. See runner on page				
	PROSTOKĄT / RECTANGULAR									ELIPSA OVAL		CHODNIK RUNNER						
	60x120	133x190	150x250	150x300	170x240	200x300	230x340	250x350	300x400	100x180	70x...	80x...			100x...	120x...	150x...	
1-4 APIUM	✓	✓		✓	✓	✓	✓	✓	✓	✓								58
5, 6 CORNUS	✓	✓		✓	✓	✓	✓	✓	✓				✓	✓	✓	✓		51
7 USTRONIE			✓			✓	✓	✓					✓	✓	✓	✓		50



1 APIUM  
czarny / black



2 APIUM  
terakota / brick red



3 APIUM  
groszek / grain



4 APIUM  
beż / beige



5 CORNUS  
beż / beige



6 CORNUS  
piaskowy / sand



7 USTRONIE  
brąz / brown



Cornus piaskowy / sand



DESEŃ DESIGN	DOSTĘPNE ROZMIARY I KSZTAŁTY / SIZES AND SHAPES AVAILABLE													Zobacz elipsę na str. See oval on page	Zobacz chodnik na str. See runner on page					
	PROSTOKĄT / RECTANGULAR											ELIPSA OVAL	CHODNIK RUNNER							
	60x120	80x120	120x170	133x190	150x300	170x240	200x300	200x400	230x340	250x350	300x400		100x180			120x170	150x250	70x...	80x...	100x...
1, 2 TAMIR	✓			✓	✓	✓	✓	✓	✓	✓	✓	✓	✓	✓	✓	✓	✓	✓	59	50
3 REMO	✓	✓	✓			✓	✓		✓							✓	✓	✓		51
4, 5 BERGENIA	✓			✓	✓	✓	✓	✓	✓	✓	✓	✓	✓	✓	✓	✓	✓	✓	58	50
6-8 ARALIA	✓			✓	✓	✓	✓	✓	✓	✓	✓	✓	✓	✓	✓	✓	✓	✓	58	51

DESEŃ DESIGN	DOSTĘPNE ROZMIARY I KSZTAŁTY / SIZES AND SHAPES AVAILABLE													Zobacz elipsę na str. See oval on page	Zobacz chodnik na str. See runner on page					
	PROSTOKĄT / RECTANGULAR											ELIPSA OVAL	CHODNIK RUNNER							
	60x120	80x120	120x170	133x190	150x250	170x240	200x300	200x400	230x340	250x350	300x400		100x180			150x250	70x...	80x...	100x...	
1, 4 DINA	✓			✓		✓	✓	✓	✓	✓	✓	✓	✓	✓	✓	✓	✓	✓		
2, 3 HERMIONA	✓			✓		✓	✓	✓	✓	✓	✓	✓	✓	✓	✓	✓	✓	✓		58
5, 6 SAMIR		✓	✓		✓		✓	✓	✓	✓	✓	✓	✓	✓	✓	✓	✓	✓	57	50
7, 8 BEGONIA	✓			✓		✓	✓	✓	✓	✓	✓	✓	✓	✓	✓	✓	✓	✓		57



Bergenia terakota / brick red



1 TAMIR krem / cream



2 TAMIR granat / navy blue



1 DINA terakota / brick red



2 HERMIONA krem / cream



3 HERMIONA terakota / brick red



3 REMO ciemny brąz / dark brown



4 BERGENIA terakota / brick red



5 BERGENIA oliwka / olive



4 DINA beż / beige



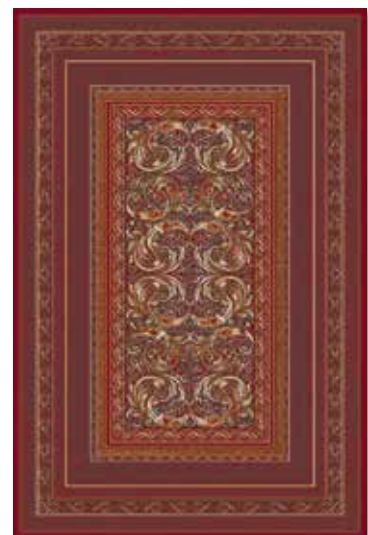
5 SAMIR krem / cream



6 SAMIR beż / beige



6 ARALIA jasny brąz / light brown



7 ARALIA bordo / dark red



8 ARALIA beż / beige



7 BEGONIA bordo / dark red



8 BEGONIA groszek / grain



Samir beż / beige

SYNTECYKI  
 SYNTECYKI  
 SYNTECYKI  
 SYNTECYKI

SYNTECYKI  
 SYNTECYKI  
 SYNTECYKI  
 SYNTECYKI  
 SYNTECYKI  
 SYNTECYKI  
 SYNTECYKI  
 SYNTECYKI

DESEŃ DESIGN	DOSTĘPNE ROZMIARY I KSZTAŁTY / SIZES AND SHAPES AVAILABLE							Zobacz elipsę na str. See oval on page
	PROSTOKĄT / RECTANGULAR							
	60x120	133x190	170x240	200x300	230x340	300x400	120x170	
1 BASAM	✓	✓	✓	✓	✓	✓		
2-4 PERSEA	✓	✓	✓	✓	✓	✓		
5-7 LAURUS	✓	✓	✓	✓	✓	✓	✓	59

DESEŃ DESIGN	DOSTĘPNE ROZMIARY I KSZTAŁTY / SIZES AND SHAPES AVAILABLE												Zobacz elipsę na str. See oval on page										
	PROSTOKĄT / RECTANGULAR																						
	ELIPSA OWAŁ																						
	CHODNIK RUNNER																						
	50x80	60x120	80x120	120x170	133x190	150x250	170x240	200x300	230x340	250x350	300x400	400x500	100x180	120x170	150x250	200x300	70x...	80x...	100x...	120x...	150x...		
1 FATIMA S		✓											✓									59	49
2,3 FATIMA S	✓		✓	✓		✓	✓	✓	✓	✓	✓	✓	✓									59	49
4 KRÓLEWSKI S	✓												✓	✓	✓							58	49
5-9 TOPAZ																							49



Fatima S granat / navy blue



1 BASAM granat / navy blue



1 FATIMA S granat / navy blue



2 FATIMA S bordo / dark red



3 FATIMA S beż / beige



2 PERSEA granat / navy blue



3 PERSEA bordo / dark red



4 PERSEA czarny / black



4 KRÓLEWSKI S bordo / dark red



5 TOPAZ groszek / grain



6 TOPAZ oliwka / olive



5 LAURUS granat / navy blue



6 LAURUS bordo / dark red



7 LAURUS beż / beige



7 TOPAZ granat / navy blue



8 TOPAZ terakota / brick red



9 TOPAZ beż / beige

# EKOLORY I Z NATURY WZORY ECOLOURS & DESIGN FROM NATURE

Eco

KOLEKCJA DYWANÓW / RUGS' COLLECTION  
**ECO**  
PP HEAT SET FRISE  
więcej informacji / more info: [www.agnella.pl](http://www.agnella.pl)

DESEŃ DESIGN	DOSTĘPNE ROZMIARY I KształTY / SIZES AND SHAPES AVAILABLE					
	PROSTOKĄT / RECTANGULAR					
	80x120	120x170	133x190	160x230	200x300	240x330
1 GARLAND	✓	✓	✓	✓	✓	
2 VENTI	✓	✓	✓	✓	✓	✓
3 VITAS	✓	✓	✓	✓	✓	
4 TRENZA	✓	✓	✓	✓	✓	
5 PLURAL	✓	✓	✓	✓	✓	✓



Atolla alabaster

Eco to odpowiedź na aktualne trendy powrotu do natury. Inspirowane kolorami ziemi i odcieniami bieli, miękkie i przyjemne w dotyku dywany będą modnym akcentem w każdym domu.

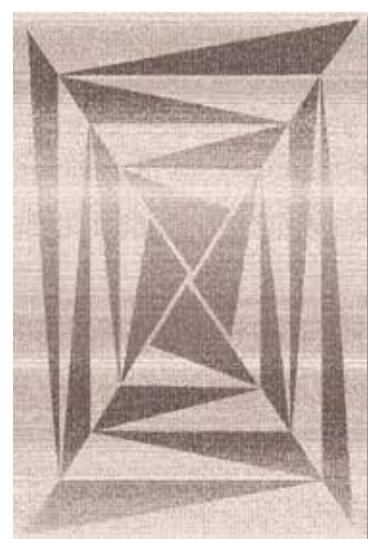
Eco is an answer to current trends of coming back to nature. It is inspired by earth colours and shades of white. These soft and wonderfully pleasant in touch rugs can be a fashionable element in every interior.

KOLEKCJA DYWANÓW / RUGS' COLLECTION  
**ECO**  
PP HEAT SET FRISE  
więcej informacji / more info: [www.agnella.pl](http://www.agnella.pl)

DESEŃ DESIGN	DOSTĘPNE ROZMIARY I KształTY / SIZES AND SHAPES AVAILABLE					
	PROSTOKĄT / RECTANGULAR					
	80x120	120x170	133x190	160x230	200x300	240x330
1 ATOLLA	✓	✓	✓	✓	✓	
2 SALPA	✓	✓	✓	✓	✓	
3 MARENA	✓	✓	✓	✓	✓	✓



1 ATOLLA  
alabaster



2 SALPA  
alabaster



3 MARENA  
kmin / cumin



1 GARLAND  
kardamon / cardamom



2 VENTI  
kardamon / cardamom



3 VITAS  
kardamon / cardamom



4 TRENZA  
imbir / ginger



5 PLURAL  
imbir / ginger



Marena kmin / cumin

SYNTECYKI  
SYNTECYKI  
SYNTECYKI

SYNTECYKI  
SYNTECYKI  
SYNTECYKI

DESEŃ DESIGN	DOSTĘPNE ROZMIARY I KształTY / SIZES AND SHAPES AVAILABLE											Zobacz elipsę na str. See oval on page	Zobacz chodnik na str. See runner on page	
	PROSTOKĄT / RECTANGULAR							ELIPSA OVAL		CHODNIK RUNNER				
	80x120	120x170	133x190	160x230	200x300	200x400	240x330	160x230	67x...	80x...	100x...			
1 VIRKE	✓	✓	✓	✓	✓	✓	✓		✓	✓	✓			53
2 LONTANO	✓	✓	✓	✓	✓	✓	✓							
3 ARVO	✓	✓	✓	✓	✓	✓	✓	✓						59
4 SADO	✓	✓	✓	✓	✓	✓	✓							
5 AGER	✓	✓	✓	✓	✓	✓	✓		✓	✓	✓			53
6 STAR	✓	✓	✓	✓	✓	✓	✓		✓	✓	✓			
7 JURATA	✓	✓	✓	✓	✓	✓	✓	✓	✓	✓	✓			59 53



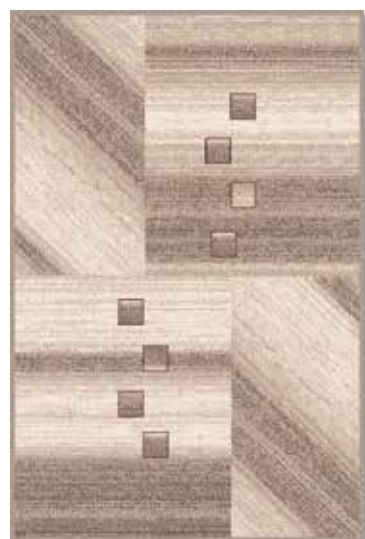
1 VIRKE muszkat / muscat



2 LONTANO kmin / cumin



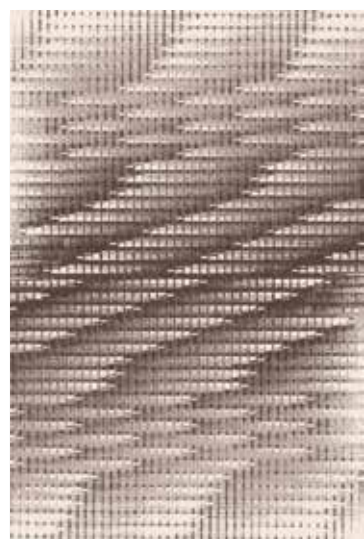
3 ARVO kmin / cumin



4 SADO kardamon / cardamom



5 AGER imbir / ginger



6 STAR imbir / ginger



Star imbir / ginger



7 JURATA kmin / cumin

# DYSKRETNY LUKSUS MODY RETRO / DISCREET LUXURY OF RETRO FASHION



Datura bordo / dark red

Wzornictwo dywanów z kolekcji Optimal przywołuje dyskretny luksus mody retro. Jest naszą odpowiedzią na powracające w wielkim stylu wzornictwo lat 60. To prosta klasyka wzornicza, do której przemycone zostały modne wzory kwiatowe czy motyw siateczki, a nowoczesne desenie spięły całą kolekcję.

Optimal rugs design evokes the discreet luxury of retro fashion. It is our part in the hot come back of the 1960s design. That is a simple designs classic, where fashionable floral patterns or a mesh motive were smuggled. Modern designs have tied the entire collection.

KOLEKCYJA DYWANÓW / RUGS' COLLECTION  
**OPTIMAL**  
PP HEAT SET  
więcej informacji / more info: [www.agnella.pl](http://www.agnella.pl)

DESEŃ / DESIGN	DOSTĘPNE ROZMIARY I KształTY / SIZES AND SHAPES AVAILABLE					
	PROSTOKĄT / RECTANGULAR					
	50x70	120x170	160x220	180x260	220x330	280x370
1 DATURA O	✓	✓	✓	✓	✓	✓
2, 3 AGAWA O	✓	✓	✓	✓	✓	✓



1 DATURA O bordo / dark red



2 AGAWA O bordo / dark red



3 AGAWA O beż / beige

# OPTIMAL

PP HEAT SET

więcej informacji / more info: [www.agnella.pl](http://www.agnella.pl)

DESEŃ / DESIGN	DOSTĘPNE ROZMIARY I KształTY / SIZES AND SHAPES AVAILABLE												Zobacz chodnik na str. 52 See runner on page 52
	PROSTOKĄT / RECTANGULAR						CHODNIK RUNNER						
	50x70	120x170	160x220	180x260	220x330	280x370	67x...	80x...	100x...	120x...	133x...	150x...	
1 LARGO O	✓	✓	✓	✓	✓	✓	✓	✓	✓	✓	✓	✓	52
2, 3 BUBO	✓	✓	✓	✓	✓	✓	✓	✓	✓	✓			52



Largo O jasny brąz / light brown



1 LARGO O jasny brąz / light brown



2 BUBO jasny brąz / light brown



3 BUBO beż / beige

# OPTIMAL

PP HEAT SET

więcej informacji / more info: [www.agnella.pl](http://www.agnella.pl)

DESEŃ / DESIGN	DOSTĘPNE ROZMIARY I KształTY / SIZES AND SHAPES AVAILABLE					
	PROSTOKĄT / RECTANGULAR					
	50x70	120x170	160x220	180x260	220x330	280x370
1, 2 EMYS	✓	✓	✓	✓	✓	✓
3, 6 FELIS	✓	✓	✓	✓	✓	✓
4, 5 GADUS	✓	✓	✓	✓	✓	✓



1 EMYS bordo / dark red



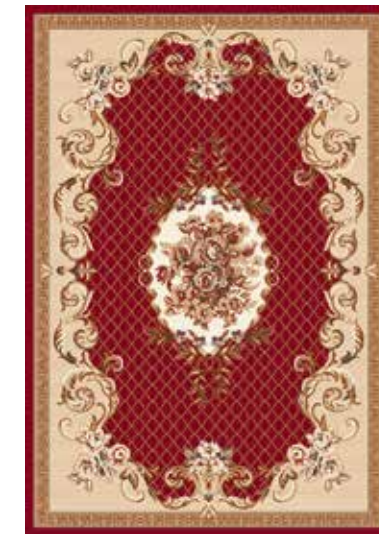
2 EMYS jasny brąz / light brown



3 FELIS krem / cream



4 GADUS beż / beige



5 GADUS bordo / dark red



6 FELIS bordo / dark red



Gadus bordo / dark red

# PO PROSTU MINIMALISTYCZNIE JUST MINIMALISM

# Avanti

KOLEKCJA DYWANÓW / RUGS' COLLECTION  
**AVANTI**  
PP HEAT SET FRISE  
więcej informacji / more info: [www.agnella.pl](http://www.agnella.pl)

DESEN DESIGN	DOSTĘPNE ROZMIARY I KSZTAŁTY / SIZES AND SHAPES AVAILABLE									
	■ PROSTOKĄT / RECTANGULAR					■ CHODNIK / RUNNER				Zobacz schemat rozm. i kształtów na stronie 46
	80x120	133x180	160x220	200x280	240x330	67x...	80x...	100x...	120x...	
1, 2	HYGIA	✓	✓	✓	✓	✓				
3, 6	IRIS	✓	✓	✓	✓	✓				
4, 5	CERES	✓	✓	✓	✓	✓				
7, 8	TYTUS	✓	✓	✓	✓	✓	✓	✓	✓	53
9	URSYN	✓	✓	✓	✓	✓				



Juno beż / beige

Minimalistyczna stylistyka dywanów z kolekcji Avanti wpisuje się w modne obecnie trendy wzornicze. Motywy oparte na geometrycznych i abstrakcyjnych formach, w połączeniu z neutralną kolorystyką tworzą atrakcyjną propozycję do współczesnych wnętrz. Wyrazistym, przyciągającym uwagę akcentem dekoracyjnym są mocno nasycone barwy. Dywany z tej kolekcji, wytwarzane z najnowszej generacji przedz syntetycznych, są puszyste i przyjemnie miękkie.

The simple design of the rugs from the Avanti collection fits in with the current design trends. The motifs based on geometrical and abstract shapes, combined with a neutral colour palette, create an attractive addition to modern interiors. Saturated colours are an interesting accent to the decorative style. The rugs in this collection are made from the newest generation of synthetic fabrics, making them soft and fluffy.

KOLEKCJA DYWANÓW / RUGS' COLLECTION  
**AVANTI**  
PP HEAT SET FRISE  
więcej informacji / more info: [www.agnella.pl](http://www.agnella.pl)

DESEN DESIGN	DOSTĘPNE ROZMIARY I KSZTAŁTY / SIZES AND SHAPES AVAILABLE					
	■ PROSTOKĄT / RECTANGULAR					
	80x120	133x180	160x220	200x280	240x330	
1, 2	JUNO	✓	✓	✓	✓	✓
3	ASTRAE	✓	✓	✓	✓	✓



1 JUNO szary / grey



2 JUNO beż / beige



3 ASTRAE beż / beige



1 HYGIA szary / grey



2 HYGIA beż / beige



3 IRIS beż / beige



4 CERES szary / grey



5 CERES beż / beige



6 IRIS szary / grey



7 TYTUS szary / grey



8 TYTUS beż / beige



9 URSYN beż / beige

SYNTECYKI ◇ SYNTECYKI ◇ SYNTECYKI ◇ SYNTECYKI ◇ SYNTECYKI ◇ SYNTECYKI ◇ SYNTECYKI ◇ SYNTECYKI ◇ SYNTECYKI ◇ SYNTECYKI ◇ SYNTECYKI ◇ SYNTECYKI ◇ SYNTECYKI

DESEŃ DESIGN	DOSTĘPNE ROZMIARY I KształTY / SIZES AND SHAPES AVAILABLE											Zobacz chodnik na str. See runner on page	
	PROSTOKĄT / RECTANGULAR						CHODNIK / RUNNER						
	80x120	133x180	160x220	200x280	240x330	300x400	67x...	80x...	100x...	120x...			
1, 2	NOE	✓	✓	✓	✓	✓							
3	GERDA	✓	✓	✓	✓	✓	✓	✓	✓	✓	✓	53	
4, 5	NANA	✓	✓	✓	✓	✓							
6	DORIN	✓	✓	✓	✓	✓		✓	✓	✓	✓	53	
7, 8	TALA	✓	✓	✓	✓	✓							



Noe szary / grey



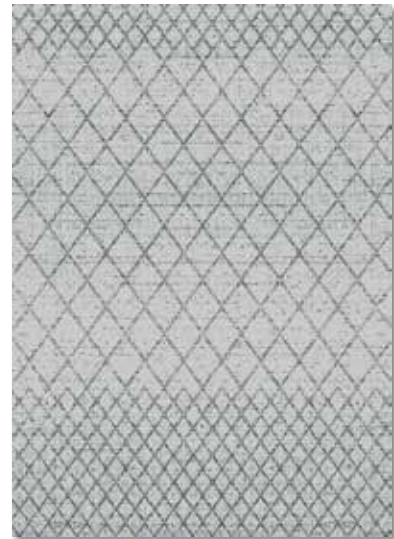
1 **NOE**  
szary / grey



2 **NOE**  
beż / beige



3 **GERDA**  
beż / beige



4 **NANA**  
szary / grey



5 **NANA**  
beż / beige



6 **DORIN**  
szary / grey



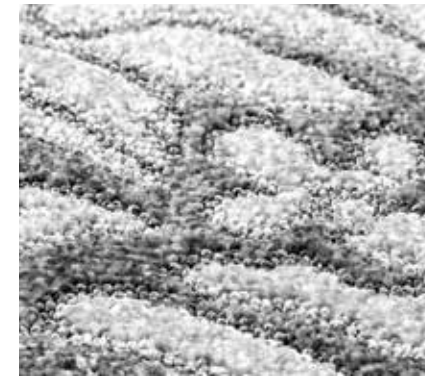
7 **TALA**  
beż / beige



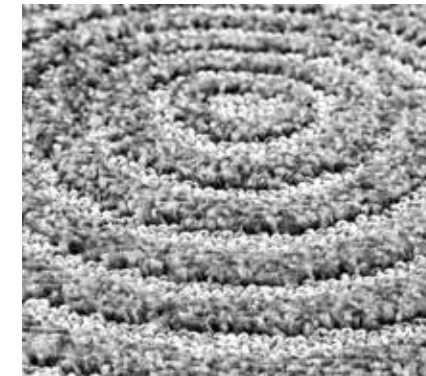
8 **TALA**  
szary / grey

# NIESTANDARDOWO NON-STANDARD

ZBLIŻENIE STRUKTURY 3D RUNA DYWANÓW METEO.  
 CLOSE-UP OF 3D STRUCTURE OF METEO RUGS.



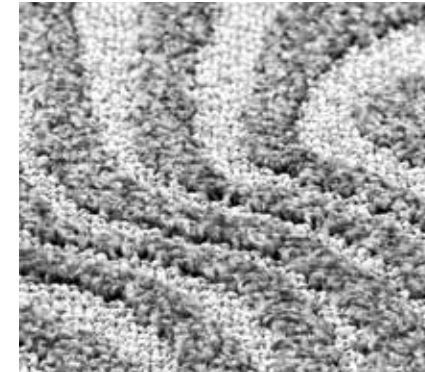
**BRYZA** platyna / platinum



**ZONDA** platyna / platinum



**TIVANO** platyna / platinum



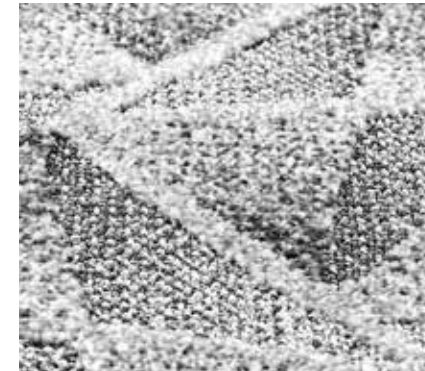
**AKMAN** platyna / platinum



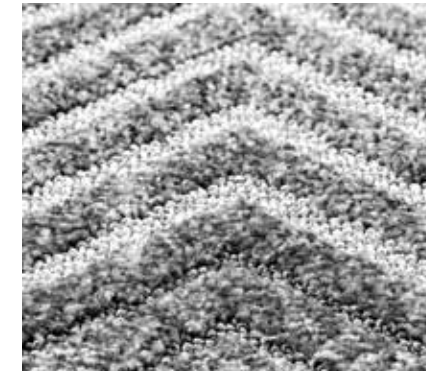
**BURAN** platyna / platinum



**CERS** platyna / platinum



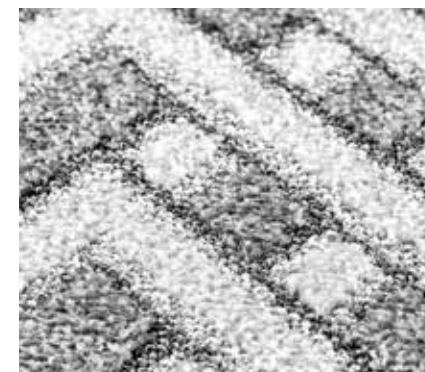
**FEN** platyna / platinum



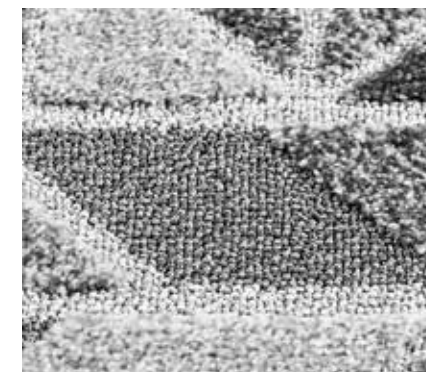
**ZEFIR** platyna / platinum



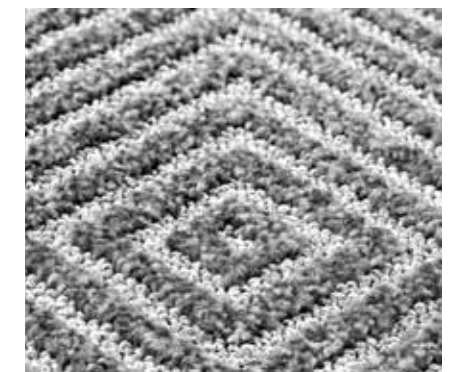
**ORA** platyna / platinum



**JUGA** platyna / platinum



**KARIS** platyna / platinum



**MORKA** platyna / platinum

SYNTECYKI  
◇  
SYNTECYKI  
◇  
SYNTECYKI  
◇  
SYNTECYKI  
◇  
SYNTECYKI

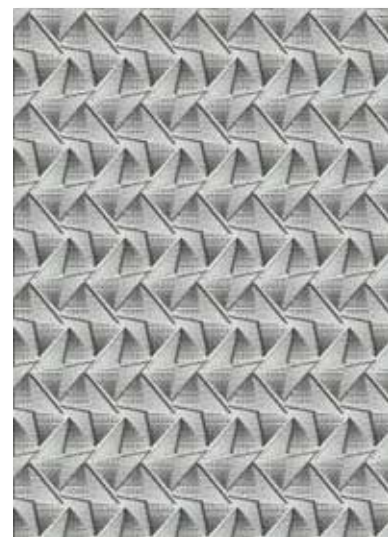
SYNTECYKI  
◇  
SYNTECYKI  
◇  
SYNTECYKI  
◇  
SYNTECYKI  
◇  
SYNTECYKI  
◇  
SYNTECYKI



# METEO

**PP HEAT SET FRISE**  
runo cięte + pętka / cut & loop pile  
więcej informacji / more info: [www.agnella.pl](http://www.agnella.pl)

DESEŃ DESIGN	DOSTĘPNE ROZMIARY I KSZTAŁTY / SIZES AND SHAPES AVAILABLE							Zobacz chodnik na str. See number on page
	PROSTOKĄT / RECTANGULAR				CHODNIK RUNNER			
	80x160	133x190	160x230	200x280	67x...	80x...	100x...	
1 FEN	✓	✓	✓	✓	✓	✓	✓	53
2 TIVANO	✓	✓	✓	✓				
3 BRYZA	✓	✓	✓	✓				
4 ORA	✓	✓	✓	✓				
5 JUGA	✓	✓	✓	✓				
6 AKMAN	✓	✓	✓	✓				
7 ZONDA	✓	✓	✓	✓				
8 ZEFIR	✓	✓	✓	✓				
9 MORKA	✓	✓	✓	✓				



1 FEN  
platyna / platinum



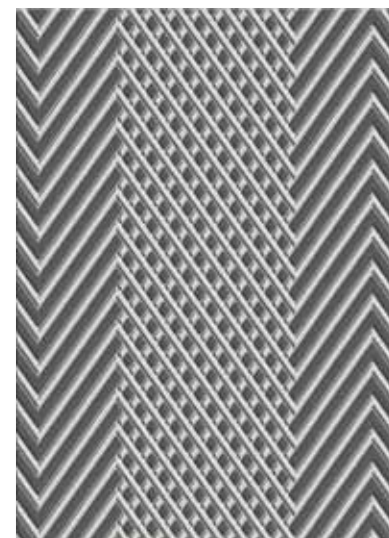
2 TIVANO  
platyna / platinum



3 BRYZA  
platyna / platinum



4 ORA  
platyna / platinum



5 JUGA  
platyna / platinum



6 AKMAN  
platyna / platinum



7 ZONDA  
platyna / platinum



8 ZEFIR  
platyna / platinum



9 MORKA  
platyna / platinum

Bogactwo geometrycznych form oraz zmysłowych ornamentów stało się estetycznym wyróżnikiem kolekcji Meteo. Dzięki zastosowaniu nowatorskich struktur tkackich, w dywanach osiągnięto przestrzenny efekt 3D. Kompozycje wzornicze utworzone są przez runo cięte i pętka, z wykorzystaniem jednego koloru przędzy. Ujmujące platynowe tonacje barwne oraz unikalna puszysta przędza, to kolejne atuty dywanów Meteo.

The richness of geometric forms and sensual ornaments has become an aesthetic differentiator in Meteo collection. Through the use of innovative weaving structures the rugs achieve a spatial 3D effect. These compositions are formed by cutting and looping using one colour of yarn. The endearing platinum shades of colour and a unique flossy yarn are further advantages of Meteo rugs.

DESEŃ DESIGN	DOSTĘPNE ROZMIARY I KSZTAŁTY / SIZES AND SHAPES AVAILABLE			
	PROSTOKĄT / RECTANGULAR			
	80x160	133x190	160x230	200x280
1 BURAN	✓	✓	✓	✓
2 KARIS	✓	✓	✓	✓
3 CERS	✓	✓	✓	✓



1 BURAN  
platyna / platinum



2 KARIS  
platyna / platinum



3 CERS  
platyna / platinum

Cers platyna / platinum







DESEŃ DESIGN	DOSTĘPNE ROZMIARY / SIZES AVAILABLE						KOLEKCJA COLLECTION	SUROWIEC MATERIAL	Zobacz dywan na str. See rug on page
	SZEROKOŚĆ / WIDTH								
	67 x ...	70 x ...	80 x ...	100 x ...	120 x ...	150 x ...			
1, 2	✓		✓	✓	✓		Optimal	PP heat set	–
3, 4		✓	✓	✓	✓		Standard	PP heat set	31
5, 6		✓	✓	✓	✓		Standard	PP heat set	30
7, 8	✓		✓	✓			Optimal	PP heat set	–
9, 10		✓	✓	✓	✓		Standard	PP heat set	30
11		✓	✓	✓			Standard	PP heat set	28
12		✓	✓	✓	✓	✓	Standard	PP heat set	29



1 \_\_\_\_\_ **RUTA**  
krem / cream



2 \_\_\_\_\_ **RUTA**  
terakota / brick red



3 \_\_\_\_\_ **SAMIR**  
beż / beige



4 \_\_\_\_\_ **SAMIR**  
krem / cream



5 \_\_\_\_\_ **TAMIR**  
granat / navy blue



6 \_\_\_\_\_ **TAMIR**  
krem / cream



7 \_\_\_\_\_ **ANEMONE**  
beż / beige



8 \_\_\_\_\_ **ANEMONE**  
granat / navy blue



9 \_\_\_\_\_ **BERGENIA**  
oliwka / olive



10 \_\_\_\_\_ **BERGENIA**  
terakota / brick red



11 \_\_\_\_\_ **ERBA**  
chrom / chrome



12 \_\_\_\_\_ **USTRONIE**  
brąz / brown

DESEŃ DESIGN	DOSTĘPNE ROZMIARY / SIZES AVAILABLE						KOLEKCJA COLLECTION	SUROWIEC MATERIAL	Zobacz dywan na str. See rug on page
	SZEROKOŚĆ / WIDTH								
	67 x ...	70 x ...	80 x ...	100 x ...	120 x ...	133 x ...			
1-3		✓	✓	✓	✓		Standard	PP heat set	30
4		✓	✓	✓	✓		Standard	PP heat set	30
5, 6	✓		✓	✓	✓	✓	Optimal	PP heat set	–
7	✓		✓	✓	✓	✓	Optimal	PP heat set	–
8	✓		✓	✓	✓	✓	Optimal	PP heat set	–
9, 10		✓	✓	✓	✓		Standard	PP heat set	29
11, 12		✓	✓	✓	✓		Standard	PP heat set	28



1 \_\_\_\_\_ **ARALIA**  
bordo / dark red



2 \_\_\_\_\_ **ARALIA**  
jasny brąz / light brown



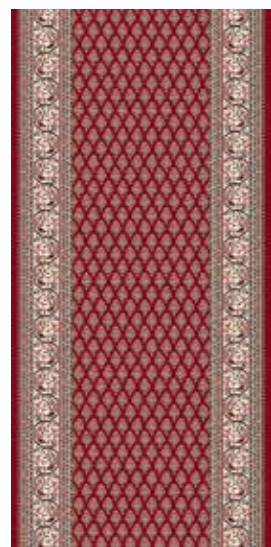
3 \_\_\_\_\_ **ARALIA**  
beż / beige



4 \_\_\_\_\_ **REMO**  
ciemny brąz / dark brown



5 \_\_\_\_\_ **OSET**  
beż / beige



6 \_\_\_\_\_ **OSET**  
bordo / dark red



7 \_\_\_\_\_ **ZDROJEK**  
bordo / dark red



8 \_\_\_\_\_ **ROGATEK**  
bordo / dark red



9 \_\_\_\_\_ **CORNUS**  
beż / beige



10 \_\_\_\_\_ **CORNUS**  
piaskowy / sand

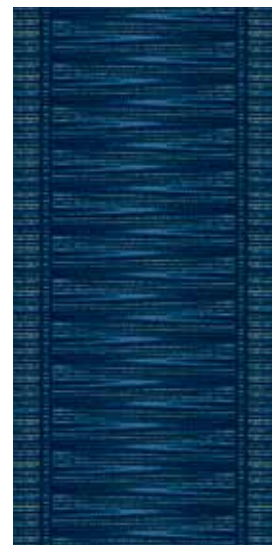


11 \_\_\_\_\_ **SPINEL**  
beż / beige



12 \_\_\_\_\_ **SPINEL**  
cynamon / cinnamon

DESEŃ DESIGN	DOSTĘPNE ROZMIARY / SIZES AVAILABLE							KOLEKCJA COLLECTION	SUROWIEC MATERIAL	Zobacz dywan na str. See rug on page
	SZEROKOŚĆ / WIDTH									
	67 x ...	70 x ...	80 x ...	100 x ...	120 x ...	133 x ...	150 x ...			
1, 2	ALAUDA	✓		✓	✓			Optimal	PP heat set	—
3	CEREN		✓	✓	✓			Standard	PP heat set	27
4	MELISA	✓		✓	✓	✓		Optimal	PP heat set	—
5, 6	BUBO	✓		✓	✓	✓		Optimal	PP heat set	38
7	ALCES	✓		✓	✓	✓		Optimal	PP heat set	—
8	LARGO O	✓		✓	✓	✓	✓	Optimal	PP heat set	38
9-12	ARNE	✓		✓	✓	✓	✓	Optimal	PP heat set	—



1 **ALAUDA**  
granat / navy blue



2 **ALAUDA**  
jasny brąz / light brown



3 **CEREN**  
granat / navy blue



4 **MELISA**  
beż / beige



5 **BUBO**  
beż / beige



6 **BUBO**  
jasny brąz / light brown



7 **ALCES**  
jasny brąz / light brown



8 **LARGO O**  
jasny brąz / light brown



9 **ARNE**  
błękit / blue



10 **ARNE**  
limonka / lime



11 **ARNE**  
beż / beige



12 **ARNE**  
terakota / brick red

DESEŃ DESIGN	DOSTĘPNE ROZMIARY / SIZES AVAILABLE							KOLEKCJA COLLECTION	SUROWIEC MATERIAL	Zobacz dywan na str. See rug on page
	SZEROKOŚĆ / WIDTH									
	67 x ...	70 x ...	80 x ...	100 x ...	120 x ...	133 x ...	150 x ...			
1	ANSER	✓		✓	✓			Optimal	PP heat set	—
2	AVNER	✓		✓	✓	✓	✓	Optimal	PP heat set	—
3	KMIN	✓		✓	✓	✓		Optimal	PP heat set	—
4	WISAL		✓	✓	✓	✓		Standard	PP heat set	27
5	JURATA	✓		✓	✓			Eco	PP heat set frise	36
6	VIRKE	✓		✓	✓			Eco	PP heat set frise	36
7	AGER	✓		✓	✓			Eco	PP heat set frise	36
8	GERDA	✓		✓	✓	✓		Avanti	PP heat set frise	42
9	FEN	✓		✓	✓			Meteo	PP heat set frise	45
10	DORIN	✓		✓	✓	✓		Avanti	PP heat set frise	42
11-12	TYTUS	✓		✓	✓	✓		Avanti	PP heat set frise	41



1 **ANSER**  
miód / honey



2 **AVNER**  
limonka / lime



3 **KMIN**  
beż / beige



4 **WISAL**  
limonka / lime



5 **JURATA**  
kmin / cumin



6 **VIRKE**  
muskat / muscat



7 **AGER**  
imbir / ginger



8 **GERDA**  
beż / beige



9 **FEN**  
platyna / platinum



10 **DORIN**  
szary / grey



11 **TYTUS**  
beż / beige



12 **TYTUS**  
szary / grey



# ELIPSY

z kolekcji dywanów wełnianych  
OVALS of woolen rugs' collections

więcej informacji / more info: [www.agnella.pl](http://www.agnella.pl)



DESEŃ DESIGN	DOSTĘPNE ROZMIARY / SIZES AVAILABLE					KOLEKCJA COLLECTION	SUROWIEC MATERIAL	Zobacz dywan na str. See rug on page
	80x120	120x170	140x190	160x240	200x300			
1, 2	KIANTA				✓	Alabaster	100% wełny/wool	16
3	NARVA				✓	Alabaster	100% wełny/wool	17
4	TADEA		✓			Isfahan	100% wełny/wool	4
5, 6, 9, 10	ITAMAR				✓	Isfahan	100% wełny/wool	9
7, 11	DAFNE	✓	✓	✓	✓	Isfahan	100% wełny/wool	8
8	SONKARI					Alabaster	100% wełny/wool	17



1 KIANTA W grafit / graphite 2 KIANTA W len / linen 3 NARVA kakao / cocoa 4 TADEA alabastrowy / alabaster



5 ITAMAR antracytowy / anthracite 6 ITAMAR alabastrowy / alabaster 7 DAFNE alabastrowy / alabaster 8 SONKARI W jasne kakao / light cocoa



9 ITAMAR krem / cream 10 ITAMAR rubin / ruby 11 DAFNE sahara

# ELIPSY

z kolekcji dywanów wełnianych  
OVALS of woolen rugs' collections

więcej informacji / more info: [www.agnella.pl](http://www.agnella.pl)



DESEŃ DESIGN	DOSTĘPNE ROZMIARY / SIZES AVAILABLE			KOLEKCJA COLLECTION	SUROWIEC MATERIAL	Zobacz dywan na str. See rug on page
	120x170	160x240	200x300			
1	HIMALIA		✓	Isfahan	100% wełny/wool	6
2	SELMA	✓	✓	Isfahan	100% wełny/wool	6
3, 4	LEYLA			Isfahan	100% wełny/wool	8



1 HIMALIA sahara 2 SELMA sahara 3 LEYLA bursztyn / amber 4 LEYLA rubin / ruby

# ELIPSY

z kolekcji dywanów syntetycznych  
OVALS of synthetic rugs' collections

więcej informacji / more info: [www.agnella.pl](http://www.agnella.pl)

DESEŃ DESIGN	DOSTĘPNE ROZMIARY / SIZES AVAILABLE		KOLEKCJA COLLECTION	SUROWIEC MATERIAL	Zobacz dywan na str. See rug on page
	100x180	150x250			
1, 2	SAMIR	✓	Standard	PP heat set	31
3, 4	BEGONIA	✓	Standard	PP heat set	31



1 SAMIR krem / cream 2 SAMIR beż / beige 3 BEGONIA bordo / dark red 4 BEGONIA groszek / grain

DESEŃ DESIGN	DOSTĘPNE ROZMIARY / SIZES AVAILABLE			KOLEKCJA COLLECTION	SUROWIEC MATERIAL	Zobacz dywan na str. See rug on page
	100x180	150x250	200x300			
1-4 APIUM	✓			Standard	PP heat set	29
5-7 ARALIA		✓		Standard	PP heat set	30
8 KRÓLEWSKI S	✓	✓	✓	Standard	PP heat set	33
9, 10 BERGENIA	✓			Standard	PP heat set	30
11, 12 HERMIONA	✓			Standard	PP heat set	31

DESEŃ DESIGN	DOSTĘPNE ROZMIARY / SIZES AVAILABLE				KOLEKCJA COLLECTION	SUROWIEC MATERIAL	Zobacz dywan na str. See rug on page
	100x180	120x170	160x230	200x300			
1-3 LAURUS		✓			Standard	PP heat set	32
4, 8 TAMIR	✓	✓			Standard	PP heat set	30
5-7 FATIMA S		✓			Standard	PP heat set	33
9 OLSZA		✓			Standard	PP heat set	28
10 ERBA	✓			✓	Standard	PP heat set	28
11 ARVO			✓		Eco	PP heat set frise	36
12 JURATA			✓		Eco	PP heat set frise	36



1 APIUM czarny / black 2 APIUM groszek / grain 3 APIUM terakota / brick red 4 APIUM beż / beige



1 LAURUS beż / beige 2 LAURUS granat / navy blue 3 LAURUS bordo / dark red 4 TAMIR granat / navy blue



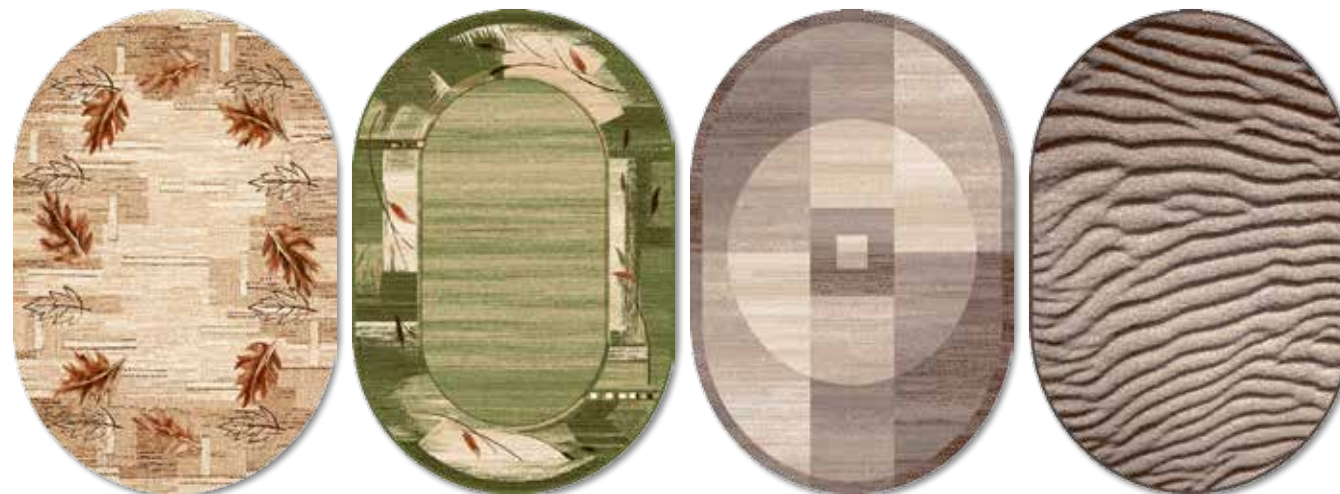
5 ARALIA bordo / dark red 6 ARALIA jasny brąz / light brown 7 ARALIA beż / beige 8 KRÓLEWSKI S bordo / dark red



5 FATIMA S beż / beige 6 FATIMA S bordo / dark red 7 FATIMA S granat / navy blue 8 TAMIR krem / cream



9 BERGENIA terakota / brick red 10 BERGENIA oliwka / olive 11 HERMIONA terakota / brick red 12 HERMIONA krem / cream



9 OLSZA beż / beige 10 ERBA chrom / chrome 11 ARVO kmin / cumin 12 JURATA kmin / cumin

## SPOSOBY CZYSZCZENIA PLAM

PLAMY ŁATWE DO USUWANIA			
RODZAJ PLAM	KOLEJNOŚĆ STOSOWANIA ŚRODKÓW		
	I	II	III
Miejsce przypalone	10	11	
Masło	12	1	
Wosk	5	12	
Guma do żucia	6	13	
Czekolada	1	12	
Śmietana	1	12	
Jajka	1		
Pasta do podłóg	12	1	
Soki owocowe	3	15	3
Sosy	2	1	4
Musztarda	1		
Olej / tłuszcz	12	1	
Farba emulsyjna	3	1	
Pasta do obuwia	12	1	
Herbata / Cola	3	15	4
Mocz	3	1	
Krew	3	1	

PLAMY TRUDNE DO USUWANIA			
RODZAJ PLAM	KOLEJNOŚĆ STOSOWANIA ŚRODKÓW		
	I	II	III
Kolorowe drinki	3	4	*
Płyn z grzejników	*		
Kawa	15	3	*
Płyn do czyszczenia mebli	12	1	*
Klej / substancje lepkie	*		
Atrament	*		
Tusz – długopis	13	1	
Szminka	12	1	*
Mleko	2	1	*
Lakier do paznokci	7		
Farba olejna	8	*	
Rdza	14		
Smola	12		
Czerwone wino	3	15	1

### ŚRODKI DO CZYSZCZENIA

1. Płyn do szamponowania dywanów
2. Ciepła woda
3. Zimna woda
4. Proszek do prania (1 łyżeczka na 250 ml ciepłej wody)
5. Bibuła i gorące żelazko
6. Kostki lodu
7. Zmywacz do paznokci
8. Alkohol (bezbarwny)
9. Odkurzacz
10. Lekkie pocieranie monetą
11. Delikatne pocieranie papierem ściernym
12. Rozpuszczalnik do tłustych plam
13. Spirytus
14. Rozpuszczalnik do rdzy
15. Kwas cytrynowy, 5% roztwór wodny

\* – środki i sposoby czyszczenia skonsultować z profesjonalną firmą

## PIEŁĘGNACJA I CZYSZCZENIE DYWANÓW

### ODKURZANIE

Właściwe odkurzanie jest kluczowym elementem w konserwacji dywanu, zarówno wełnianego, jak i z włókien syntetycznych. Do regularnego czyszczenia dywanów z runem ciętym zaleca się użycie odkurzacza lub trzepanie trzepaczką. W wyrobach o okrywie runowej ciętej i strzyżonej występuje zjawisko wychodzenia luźnych włókien z powierzchni użytkowej, niepokojące nabywców, szczególnie w początkowym okresie użytkowania. Jest to cecha charakterystyczna wyrobów z runem ciętym. Zjawisku ulega jedynie niewielki procent masy runa. Aby skrócić okres „kurzenia się” zaleca się od początku użytkowania – częste i staranne odkurzanie dywanu odkurzaczem. Również zjawisko odcielenia występujące w wyrobach z runem ciętym, nowych, jak również użytkowanych, nie jest błędem obniżającym ich jakość. Okrywa runowa układa się w różnych kierunkach (deptanie, odkurzanie), a padające światło stwarza wrażenie jaśniejszych i ciemniejszych odcieleni.

### USUWANIE PLAM I ZABRUDZEŃ

Podstawową zasadą jest natychmiastowe działanie, które decyduje o skuteczności usunięcia zabrudzenia. Rozlane na dywan płyny należy szybko zebrać bibułą lub tkaniną, natomiast inne zabrudzenia usuwać delikatnie nożem lub łyżką. Plamy należy czyścić zawsze od jej krawędzi ku środkowi. Nie trzeć plamy, tarcie powiększa plamę i zniekształca runo. Jednorazowo należy stosować niewielkie ilości środka czyszczącego, aby nie przemoczyć dywanu. W celu uniknięcia tworzenia się zacieków, kontury plamy należy posypać talkiem lub mąką ziemniaczaną. W przypadku plam z błota najpierw trzeba poczekać aż wyschną, a następnie odkurzyć odkurzaczem.

### CZYSZCZENIE NA MOKRO

Dopuszcza się tylko metodę szamponowania, zabezpieczającą dywan przed przemoczeniem. Najlepiej skorzystać z usług profesjonalnej firmy, korzystającej ze sprawdzonych środków. Przy odświeżaniu zabrudzonego dywanu w warunkach domowych należy zastosować dostępne na rynku środki i postępować zgodnie z zaleceniami ich producenta. Zawsze przed szamponowaniem dywan należy dokładnie odkurzyć. Nie wolno podczas czyszczenia dopuścić do jego przemoczenia. Jeśli zalecane jest szamponowanie, a następnie usuwanie tłustych plam przy użyciu odpowiednich rozpuszczalników – to po szamponowaniu należy najpierw pozostawić dywan do wyschnięcia. Mokry wyrób należy suszyć tylko w pozycji poziomej, w temperaturze pokojowej.

### ZALECENIA SPECJALNE

Nie dopuszczać do silnego zabrudzenia. Chronić dywan przed wilgocią i zamoczeniem. Unikać zagnieceń i załamań. Do usuwania plam stosować preparaty handlowe po uprzednim sprawdzeniu, czy nie uszkadzają one włókien, wybarwień, podklejenia spodu.

Więcej informacji na stronie [www.agnella.pl](http://www.agnella.pl)

Zaprezentowane sposoby usuwania plam zostały opracowane przez The WoolSafe Organisation ([www.woolsafe.org](http://www.woolsafe.org)). Brintons Agnella nie ponosi odpowiedzialności za wykorzystanie przedstawionych środków i metod.

Katalog jest bezpłatny i nie stanowi oferty handlowej w rozumieniu przepisów Kodeksu Cywilnego. Kolory produktów mogą odbiegać od rzeczywistych ze względu na ograniczenia wynikające z techniki druku. Wzory produktów prezentowanych w katalogu są własnością Brintons Agnella sp. z o.o. Wszelkie ich kopiowanie i powielanie jest zabronione. Brintons Agnella sp. z o.o. zastrzega sobie prawo do zmian w prezentowanych kolekcjach. Produkty zawarte w katalogu nie wyczerpują całej oferty Brintons Agnella sp. z o.o.

## WAYS TO CLEAN STAINS

EASY-TO-REMOVE STAINS			
TYPE OF STAIN	SUGGESTED METHODS (IN THE ORDER OF APPLYING)		
	I	II	III
Burnt spot	10	11	
Butter	12	1	
Candle wax	5	12	
Chewing gum	6	13	
Chocolate, cocoa	1	12	
Cream	1	12	
Eggs	1		
Floor paste	12	1	
Fruit juice	3	15	3
Sauce	2	1	4
Mustard	1		
Oil and grease	12	1	
Emulsion paint	3	1	
Shoe polish	12	1	
Tea / Coke	3	15	4
Urine	3	1	
Blood	3	1	

HARD-TO-REMOVE STAINS			
TYPE OF STAIN	SUGGESTED METHODS (IN THE ORDER OF APPLYING)		
	I	II	III
Coloured beverages	3	4	*
Radiator liquid	*		
Coffee	15	3	*
Furniture polish	12	1	*
Glue	*		
Ink	*		
Drawing ink – pen	13	1	
Lipstick	12	1	*
Milk	2	1	*
Nail polish	7		
Oil paint	8	*	
Rust	14		
Tar (asphalt)	12		
Red wine	3	15	1

### SUGGESTED METHODS

1. Shampoo solution (diluted)
2. Warm water
3. Cold water
4. Stain remover for watersoluble stains
5. Absorbent paper or paper towel and a hot iron
6. Chewing gum remover (solvent or cryogen)
7. Acetone or nail polish stains remover
8. White spirit or turpentine substitute
9. Vacuum cleaner
10. Rubbing with a coin
11. Delicate rubbing with abrasive paper
12. Stain remover for oily stains
13. Spirit (ethyl alcohol or ethanol)
14. Rust remover
15. Citric acid, 5% aqueous solution

\* – contact a professional cleaning company.

## RUG'S MAINTENANCE AND CLEANING

- Proper and frequent vacuuming is the key element in the maintenance of both woollen and synthetic carpets.
- A characteristic feature of all textile floor coverings with cut and sheared nap made of natural fibres is the tendency to lose elementary fibres from the surface. These are loose fibres that have not been fixed and are leftovers from the process of cutting, shearing the nap and gluing the bottom. This happens at the beginning of use and alarms the users. Decrease in nap weight does not result in any changes in the structure of the product. When used, the nap surface undergoes felting and the coming out of the fibres decreases and stops completely after some time. In order to shorten the time of 'dusting', it is recommended to vacuum the carpet frequently and thoroughly from the very beginning of its use. It is an effective method of speeding up and ending this unavoidable process, which lasts for a period depending on the intensity of using the product.
- Any used cleaner should first be tested in a place that is not very visible in order to check if it does not damage the fibres, the bottom or cause decolouration.
- All stains and soils should be removed as soon as possible in order to avoid permanent decolouring.
- Used stain removers should be intended for that use and take into account the raw material that the product is made of and the type of stain.
- Using water-based stain removers requires thorough rinsing of the cleaned spot with water.
- Stains caused by liquids should first be dried with paper towel or an absorbent cloth.
- You should never rub stains – this makes the stained area bigger and deforms the nap.
- Stains should be removed 'from the edge to the centre'.
- The carpet should always be thoroughly vacuumed before shampoo cleaning.
- You must not let the carpet get soaked during cleaning.
- If you decide to wet clean the carpet, you should use the method of shampooing, which lets you avoid soaking it. You should use cleaners available on the market and proceed according to the producer's recommendations. It is best to use the services of a professional cleaning company which uses tested cleaners.
- A wet carpet should be dried only in horizontal position in room temperature.
- Moving furniture lets you avoid permanent deformations.

More info [www.agnella.pl](http://www.agnella.pl)

Presented methods of removing stains have been prepared by The WoolSafe Organisation ([www.woolsafe.org](http://www.woolsafe.org)). Agnella is not liable for putting the presented means and methods into use.

All designs are the copyright of Brintons Agnella Limited and may not be reproduced without their written permission. Due to the limitations of the printing process, we are unable to guarantee an exact colour reproduction of these designs. Brintons Agnella Limited reserve the right for changes in presented collections without prior notice. This principal catalogue displays a selection of products from our impressive portfolio.



## Certyfikaty jakościowe Quality certificates

### Woolmark – Międzynarodowy Znak Handlowy

Posiadamy licencję Woolmark, przyznaną przez AWI (Australian Wool Innovation), na stosowanie Międzynarodowego Znak Handlowego Woolmark. Znakiem tym mogą być oznaczane jedynie wyroby z czystej żywej wełny, które spełniają rygorystyczne standardy jakościowe.



### Woolmark – International Trade Mark

We have the Woolmark license, awarded by AWI (Australian Wool Innovation), which let us use the International Trade Mark Woolmark. Only products made from the pure new wool, which meet strict quality standards, can be marked with this mark.

### Znak British Wool

Posiadamy Licencję British Wool potwierdzającą, że do produkcji dywanów stosujemy najlepszej jakości wełnę z Wielkiej Brytanii. Licencja upoważnia nas do sygnowania naszych produktów znakiem British Wool.



### British Wool

We have the British Wool License confirming that for rug production we use the best quality wool from the UK. The license authorizes us to mark our products with the British Wool sign.

Wszystkie dywany posiadają atest higieniczny Państwowego Zakładu Higieny.

All rugs have hygienically certificate of National Institute of Hygiene in Poland.

## Oznaczenia na naszych produktach Symbols of use

Wyrób nie może być prany.



Do not wash.

Wyrób nie może być czyszczony chemicznie.



Do not dry-clean.

Szamponować przy użyciu miękkiej szczotki lub gąbki pianą o małej zawartości wilgoci o temperaturze 20-40 °C. Nie dopuścić do przemoczenia wyrobu. Usuwać pianę mechanicznie lub ręcznie.



Shampoo using a soft brush or sponge, foam with little moisture and temperature of 20-40°C. Do not let the product get soaked. Remove the foam mechanically or by hand.

Mokry wyrób należy suszyć tylko w pozycji poziomej w temperaturze pokojowej.



Dry flat in room temperature.

Antyelektrostatyczny.



Anti-electrostatic.

Przydatne do stosowania w pomieszczeniach z meblami na kółkach.



Useful in rooms with wheel caster furniture.

Przydatne do stosowania na schodach.



Useful on stairs.



**Brintons**  
AGNELLA

**BRINTONS AGNELLA sp. z o.o.**

ul. Gen. Wł. Andersa 42, 15-113 BIAŁYSTOK

tel. (+48) 85 74 09 350, fax (+48) 85 67 52 516

linia bezpłatna: 800 12 70 74 (pn-pt: 10<sup>00</sup>-16<sup>00</sup>)

[www.agnella.pl](http://www.agnella.pl)

